

تاریخ امتحان: ۱۴۰۱/۱۰/۱۰

باسمه تعالی

ساعت شروع: ۱۰ صبح

وزارت آموزش و پرورش

مدت ارزشیابی: ۷۰ دقیقه

اداره کل آموزش و پرورش استان خوزستان

نام آموزشگاه: حجاب

مدیریت آموزش و پرورش شهرستان دزفول

تعداد صفحه: ۳

شماره: ..... **ارزشیابی درس علوم - پایه هشتم - دی ماه سال تحصیلی ۱۴۰۱-۱۴۰۲**

نام: .....

نام خانوادگی: .....

نام پدر: .....

بارم	ردیف
۳	۱
<p>جاهای خالی را با کلمات مناسب پر کنید.</p> <p>۱- موادی که باعث افزایش سرعت واکنش های شیمیایی می شوند ..... کاتالیزگر ..... نامیده می شوند.</p> <p>۲- وقتی یک اتم الکترون به دست می آورد به یون ..... منفی ..... تبدیل می شود.</p> <p>۳- مهم ترین عملکرد مخچه ..... حفظ تعادل بدن ..... است.</p> <p>۴- مرکز حس شنوایی در لوب ..... گیجگاهی ..... قرار دارد.</p> <p>۵- تقسیم ..... میتوز ..... در سراسر عمر ما انجام می شود و سبب رشد و بازسازی بافت های آسیب دیده میشود.</p> <p>۶- محل تولید سلول های جنسی ماده (گامت ماده) در انسان ..... تخمدان ..... نامیده می شود.</p>	
۲/۵	۲
<p>در هر یک از جمله های زیر یک غلط علمی وجود دارد زیر هر یک خط کشیده و درست آن را بنویسید. ( از تغییر دادن فعل جمله خودداری کنید):</p> <p>۷- در یک گاز هرچه قدر دمای حلال پایین تر باشد مقدار گاز کمتری <del>بیشتری</del> در آن حل می شود.</p> <p>۸- به موادی که در اثر تغییر شیمیایی تولید می شوند، واکنش <del>دهنده</del> فراورده می گویند.</p> <p>۹- مخمرها به شیوه تقسیم <del>دوتایی</del> جوانه زدن تولید مثل می کنند.</p> <p>۱۰- به اتم های یک عنصر که تعداد پروتون <del>نوترون</del> متفاوت دارند ایزوتوپ های آن عنصر می گویند.</p> <p>۱۱- غده ی پاراتیروئید <del>هیپوفیز</del> با ترشح هورمون رشد در تنظیم رشد بدن دخالت دارد.</p>	

۲

گزینه ی صحیح را انتخاب کنید.

۱۲- پی اچ کدام یک از مواد زیر قلیایی است؟

(آ) شامپو (ب) سرکه (ج) آب مقطر (د) شربت آلبیمو

۱۳- عدد اتمی برای یک اتم با ۵ پروتون، ۷ نوترون و ۵ الکترون در کدام گزینه به صورت صحیح ارائه شده است؟

(آ) ۷ (ب) ۱۲ (ج) ۱۰ (د) ۵

۱۴- هسته ی نورون در کدام بخش آن قرار دارد؟

(آ) جسم سلولی (ب) دارینه (ج) آسه (د) تار عصبی

۱۵- کدام یک از صفات زیر ارثی نمی باشد؟

(آ) اثرانگشت (ب) چال روی گونه (ج) رنگ چشم (د) تیره شدن رنگ پوست در آفتاب

۳

۲/۵

به سوالات زیر پاسخ کوتاه دهید.

۱۶- در معادله ی زیر به جای ۱ و ۲ کلمات مناسب بنویسید.



۱۷- کدام تغییر زیر شیمیایی و کدام فیزیکی است؟

پختن تخم مرغ: ..... شیمیایی ..... یخ بستن آب: ..... فیزیکی .....

۱۸- برای جداسازی هر کدام از مخلوط های زیر از چه روشی استفاده می شود؟

آب و الکل: ..... تقطیر ..... چربی (خامه) از شیر: ..... گریزانه .....

۱۹- جدول زیر را کامل کنید:

نوع ماهیچه	رنگ	عملکرد
اسکلتی	قرمز	ارادی
صاف	سفید	غیرارادی

۴

۲۰- هریک از فعالیت های زیر در بدن انسان به وسیله کدام غده کنترل می شود؟

۲

(آ) تنظیم سوخت و ساز بدن: تیروئید.....

(ب) کاهش قند خون: لوزالمعده.....

(پ) مقابله با شرایط دشوار روحی: فوق کلیه.....

(ت) افزایش قند خون: لوزالمعده.....

۲۱- دو نمونه عمل غیر ارادی انعکاسی (بازتابی) نام ببرید؟ **عطسه، سرفه، پلک زدن** .....

به سوالات زیر پاسخ کامل دهید.

۲۲- توده های سرطانی چه هستند و چرا به وجود می آیند؟ دو مورد از عوامل موثر در ایجاد سرطان را

بنویسید. در اثر تقسیم سلولی سریع و بدون نیاز در بدن توده های سرطانی ایجاد می شوند



کودهای شیمیایی، الاینده های حاصل از سوخت های فسیلی، الکل، سیگار و...

۳

۲۳- به چه علت اگر تکه ای پلاستیک را روی زبان قرار دهیم مزه ای احساس نمی کنیم؟

روی زبان و دیواره ی دهان پاخته های گیرنده چشایی قرار دارند. مواد غذایی پس از حل شدن در بزاق روی این گیرنده ها قرار می گیرند و پیام عصبی ایجاد می کنند اما پلاستیک در بزاق حل نمی شود

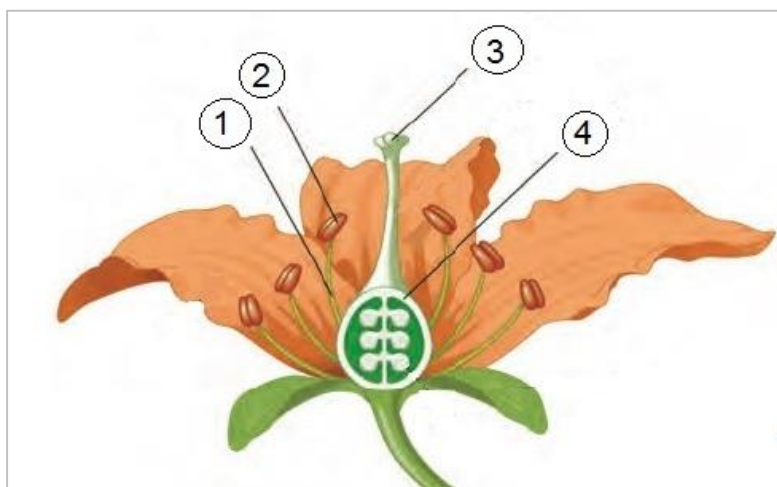
۲۴- شکل زیر مربوط به اندام تولید مثلی در گیاهان گل دار است. نام قسمت های مشخص شده را بنویسید؟

(۱) .....میله.....

(۲) .....بساک.....

(۳) .....کلاله.....

(۴) .....تخمندان.....



برات آرزوی موفقیت میکنم